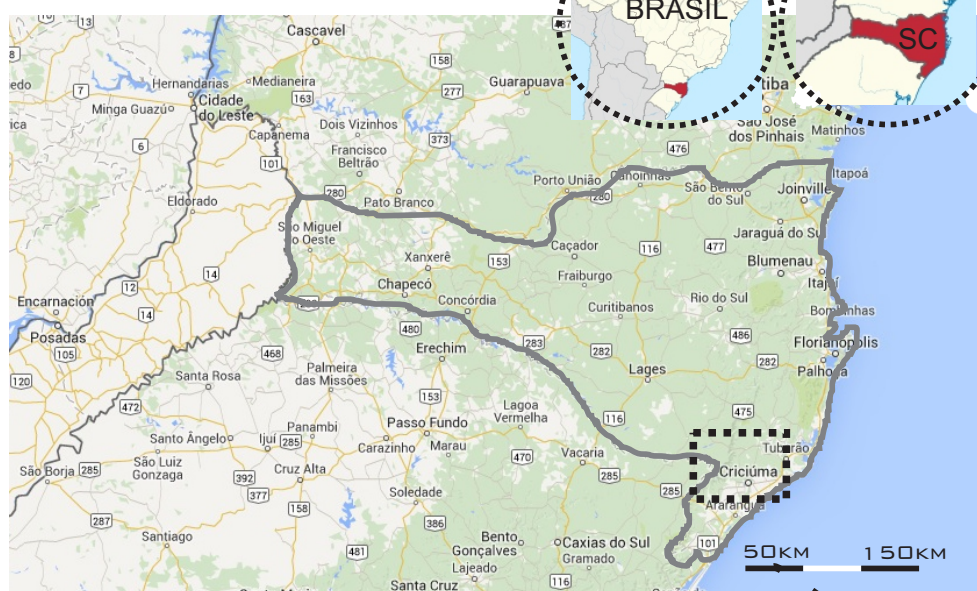


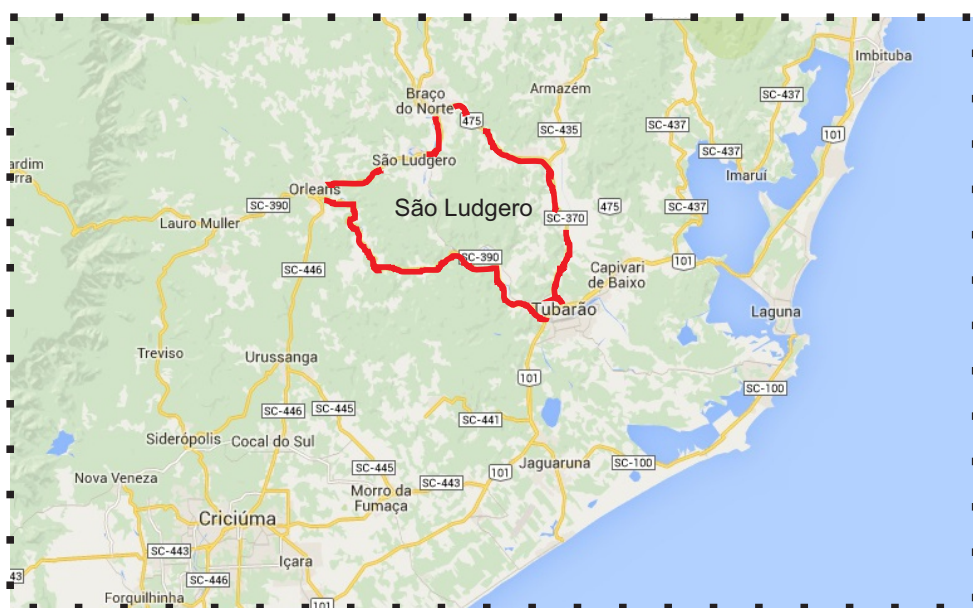
3- CONTEXTUALIZAÇÃO URBANA

3.1.1 LOCALIZAÇÃO

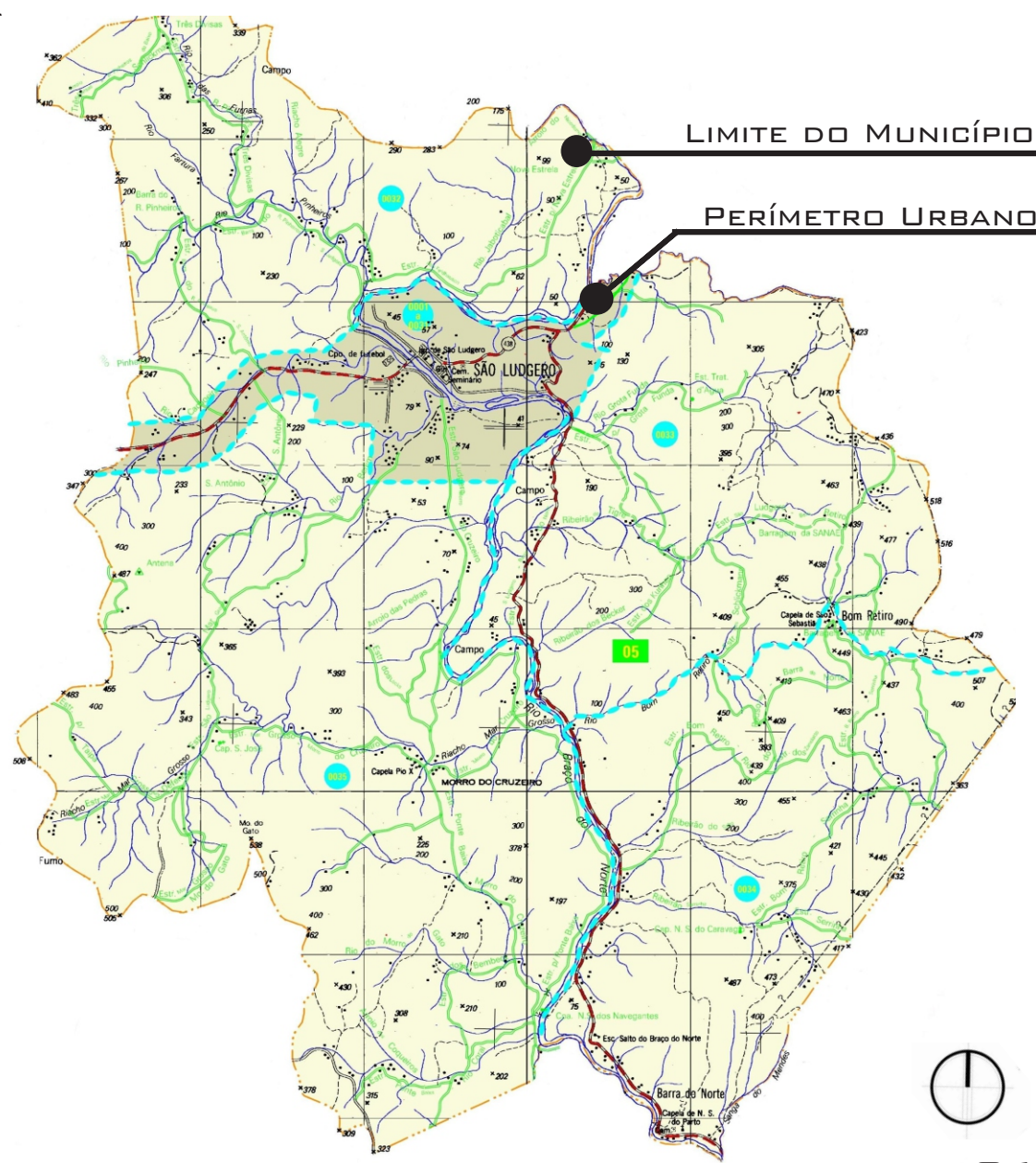
MICRO REGIÃO SUL DE TUBARÃO



LIMITE DO MUNICÍPIO DE SÃO LUDGERO



SÃO LUDGERO - SC



3- CONTEXTUALIZAÇÃO URBANA

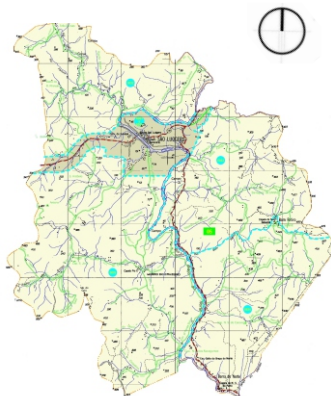
3.1.2 INFORMAÇÕES GERAIS

ÁREA: 120,21 KM²

POPULAÇÃO: 12.192 HAB. EST. IBGE/2015

LOCALIZAÇÃO: SUL, NA MICRORREGIÃO DE TUBARÃO, A 182KM DE FLORIANÓPOLIS.

CIDADES PRÓXIMAS: BRAÇO DO NORTE, LAURO MÜLLER, ORLEANS, GRAVATAL, ARMAZÉM, GRÃO-PARÁ.



PERÍMETRO URBANO DE SÃO LUDGERO



3.1.3 COLONIZAÇÃO

SÃO LUDGERO, NOME TRAZIDO PELOS COLONOS ALEMÃES ORIUNDOS DA WESTFÁLIA, ALEMANHA, NO ANO DE 1875. AQUI CHEGADOS LOGO TRATARAM DE CONSTRUIR ÀS MARGENS DO RIO BRAÇO DO NORTE, UMA ESCOLA E UMA CAPELA, PARA QUE COM A EVOLUÇÃO MATERIAL, TAMBÉM EVOLUÍSSE A CULTURA E O ESPÍRITO, ESCOLHENDO COMO PADROEIRO DESTA CAPELA O SÃO LUDGERO, NOME QUE DEU ORIGEM AO MUNICÍPIO.

3.1.4 ECONOMIA

A ECONOMIA DA CIDADE DE SÃO LUDGERO, ESTÁ BASEADA PRINCIPALMENTE NAS INDÚSTRIAS DE PLÁSTICO DESCARTÁVEL, SENDO ESTAS INCOPLAST, COPOBRAS E STRAWPLAST. OUTRO PONTO FORTE NA ECONOMIA DA REGIÃO É A AGRICULTURA E PECUÁRIA, DESTACA-SE A PRODUÇÃO AVÍCOLA, SUÍNA, GADO LEITEIRO, MILHO, FEIJÃO E LEGUMES. O SETOR DE COMÉRCIO E SERVIÇOS É MENOS EXPRESSIVO NA REGIÃO.

3.1.5 CULTURA

ATÉ A DÉCADA DE 1990, ERA COMUM OUVIR UM PORTUGUÊS COM VÍCIOS DO ALEMÃO. MESMO COM AS PROIBIÇÕES IMPOSTAS PELO ESTADO NOVO NA ÉPOCA DA DITADURA MILITAR, OS COSTUMES PERMANECERAM VIVOS E ATÉ HOJE SÃO NOTADOS, DENTRE ELES, PRATOS TÍPICOS, OU APENAS O HÁBITO DE 'TOMAR CAFÉ' A NOITE. O PRÉDIO DO COLÉGIO SÃO LUDGERO, FUNDADO EM 1900 É UM DOS SÍMBOLOS DA CIDADE. A PREFEITURA ESTÁ INSTALADA NO ANTIGO PRÉDIO DO 1º SEMINÁRIO DE SANTA CATARINA, A RELIGIOSIDADE É FORTE, TENDO O MUNICÍPIO SIDO CONSIDERADO 'CELEIRO' DE SACERDOTES. A CIDADE TAMBÉM É CONHECIDA COMO A 'CIDADE DOS ESPORTES', POR INÚMERAS PESSOAS QUE SE DESTACARAM PRINCIPALMENTE NA ÁREA DO VÔLEI E DA GINÁSTICA OLÍMPICA.

3- CONTEXTUALIZAÇÃO URBANA

3.2 LEITURA URBANA E SUAS CONEXÕES

3.2.1 SISTEMA VIÁRIO NO RECORTE

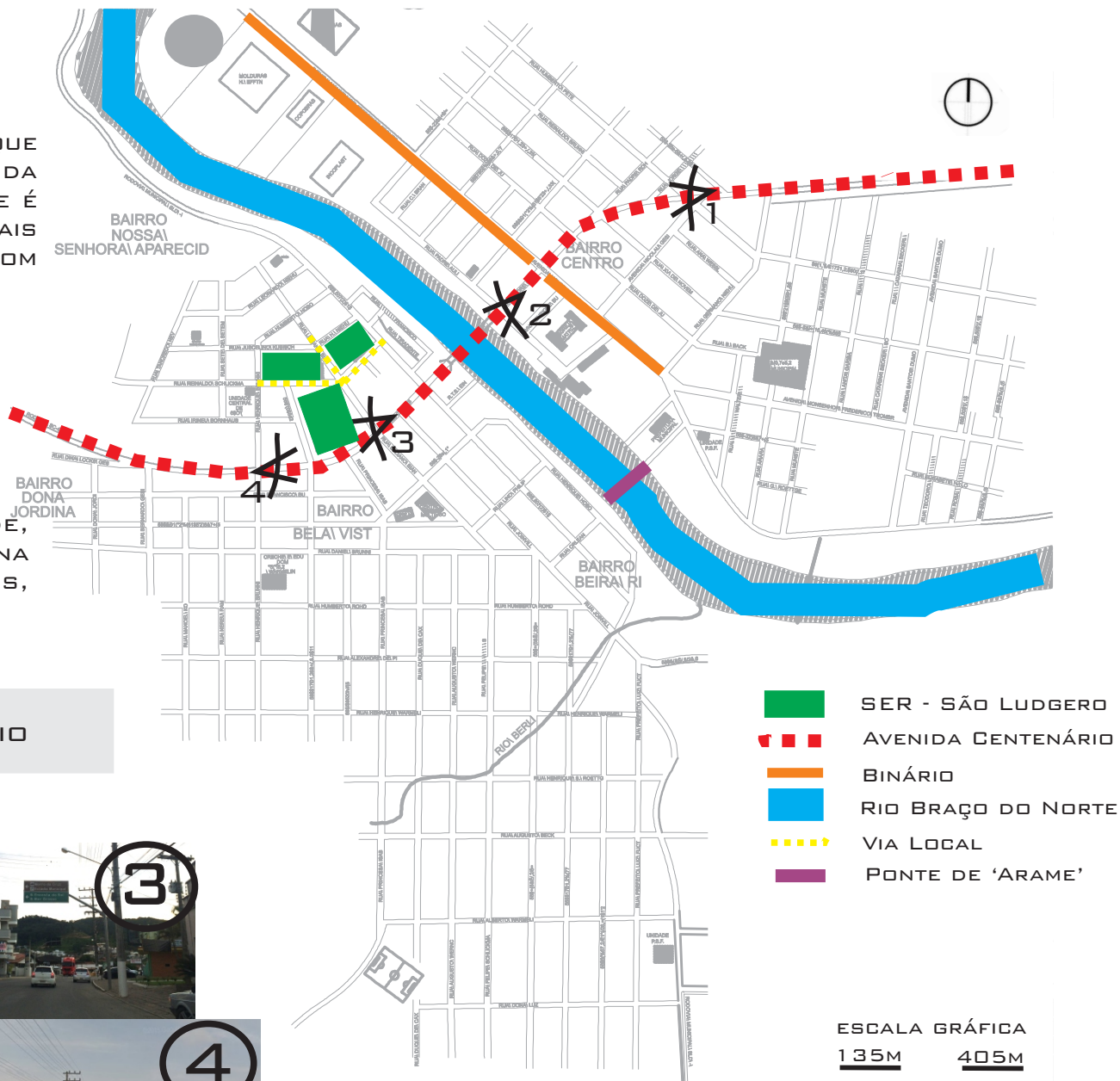
A CIDADE CONTA COM SOMENTE UMA AVENIDA QUE CORTA TODA A EXTENSÃO DO MUNICÍPIO. POR ESTA AVENIDA PASSAM OS ÔNIBUS VINDOS DE OUTRAS LOCALIDADES, E É ONDE OCORRE O EMBARQUE E DESEMBARQUE EM LOCAIS PRÉ-DETERMINADOS, POIS SÃO LUDGERO NÃO CONTA COM UMA RODOVIÁRIA EM FUNCIONAMENTO ATUALMENTE.

O RIO TUBARÃO CORTA O MUNICÍPIO AO MEIO, DIVIDINDO A CIDADE EM DOIS CENTROS, LIGADOS POR DUAS PONTES, UMA DE CONCRETO POR ONDE SE DÁ O MAIOR FLUXO DE PESSOAS E POR ONDE PASSAM OS CARROS. E OUTRA DE 'ARAME', POR ONDE O FLUXO DE PESSOAS É LEVE.

O RECORTE ENCONTRA-SE NO CENTRO DA CIDADE, SENDO VISTO DA AVENIDA CENTENÁRIO. LOCALIZA-SE NA ENTRADA DO MUNICÍPIO DE ONDE VEM DE ORLEANS, URUSSANGA, CRICIÚMA, ETC.

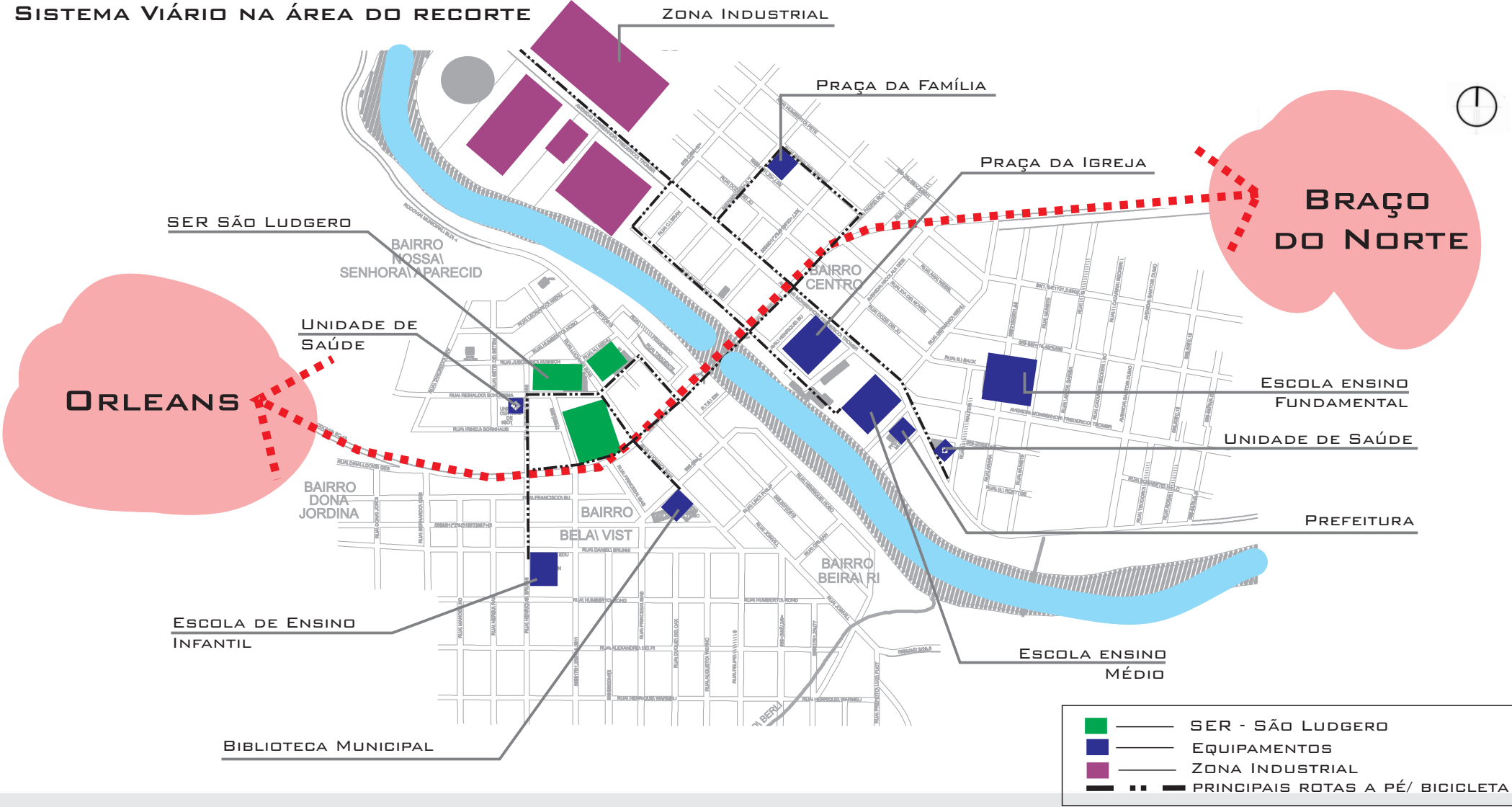


AV. CENTENÁRIO



3- CONTEXTUALIZAÇÃO URBANA

3.2.1 SISTEMA VIÁRIO NA ÁREA DO RECORTE



ZONA INDUSTRIAL



FIG. 18, EQUIPAMENTOS DA CIDADE, FONTE AUTORA.

ESCOLA DE ENSINO INFANTIL



ESCOLA DE ENSINO MÉDIO



PRAÇA DA IGREJA



3- CONTEXTUALIZAÇÃO URBANA

3.2.2 O URBANO E O RURAL NO MUNICÍPIO

ALÉM DA POPULAÇÃO RESIDENTE NO PERÍMETRO URBANO, EXISTEM OUTRAS COMUNIDADES QUE POSSUEM ESCOLAS, IGREJAS E UMA POPULAÇÃO QUE UTILIZAM O CENTRO DA CIDADE PARA REALIZAR SUAS ATIVIDADES DIÁRIAS. ENTRE ELAS ESTÃO:

1 NOVA ESTRELA



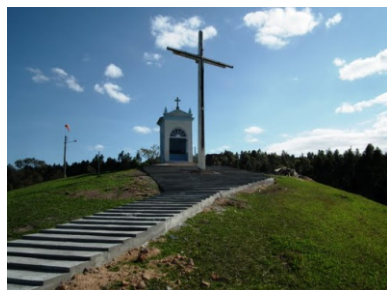
4,4 KM
8 MINUTOS DE CARRO
ATÉ O CENTRO.

2 BOM RETIRO



8,6 KM
15 MINUTOS DE CARRO
ATÉ O CENTRO.

3 MORRO DO CRUZEIRO



6 KM
12 MINUTOS
DE CARRO ATÉ
O CENTRO.

4 MAR GROSSO

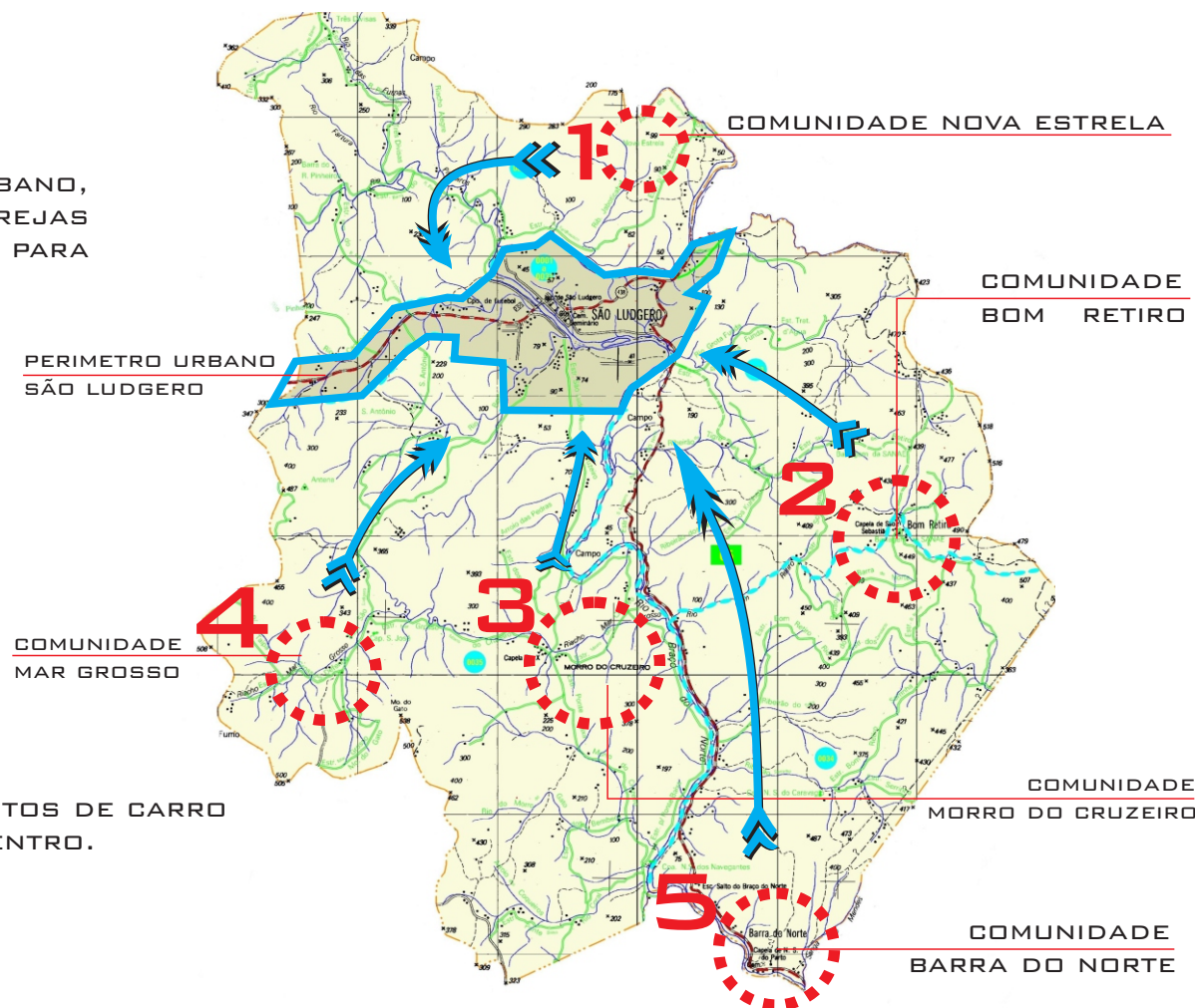


7 KM
13 MINUTOS DE
CARRO ATÉ O
CENTRO.

5 BARRA DO NORTE



6,6 KM
8 MINUTOS DE CARRO
ATÉ O CENTRO.



3- CONTEXTUALIZAÇÃO URBANA

3.2.3 IDENTIFICANDO ESPAÇOS DE LAZER NA CIDADE

1 - SER SÃO LUDGERO



2 - BIBLIOTECA MUNICIPAL

A 4 MINUTOS À PÉ DA SER
DISTÂNCIA 300 METROS



4- ESPAÇO DA FAMÍLIA

A 10 MINUTOS À PÉ DA SER
DISTÂNCIA 800 METROS



3 - PRAÇA DA IGREJA

A 9 MINUTOS À PÉ DA SER
DISTÂNCIA 700 METROS

PERÍMETRO URBANO
SÃO LUDGERO



FIG. 20, EQUIPAMENTOS DE LAZER EM SÃO LUDGERO, FONTE AUTORA.

3- CONTEXTUALIZAÇÃO URBANA

3.2.4 INFLUÊNCIA ARQUITETÔNICA NA CIDADE

A CIDADE DE SÃO LUDGERO TEM FORTE INFLUÊNCIA ARQUITETÔNICA DO COLONIAL GERMÂNICO, PRESENTE NAS PRIMEIRAS EDIFICAÇÕES DA CIDADE, SENDO ESTES A PREFEITURA, O SEMINÁRIO, E O QUE HOJE É O COLÉGIO ESTADUAL.

COM O CRESCIMENTO DA CIDADE, FOI-SE PERDENDO ESSE ESTILO COLONIAL, ALGUMAS CONSTRUÇÕES TEM INFLUÊNCIA DO ART DECÔ, MODERNISMO, ECLÉTICO, MAS O QUE PERCEBE-SE É UMA 'FALTA DE ESTILO' NAS EDIFICAÇÕES DO MUNICÍPIO.

ANTIGO- COLONIAL GERMÂNICO

PREFEITURA



SEMINÁRIO



ESCOLA



ATUAL - MISTURA DE ESTILOS

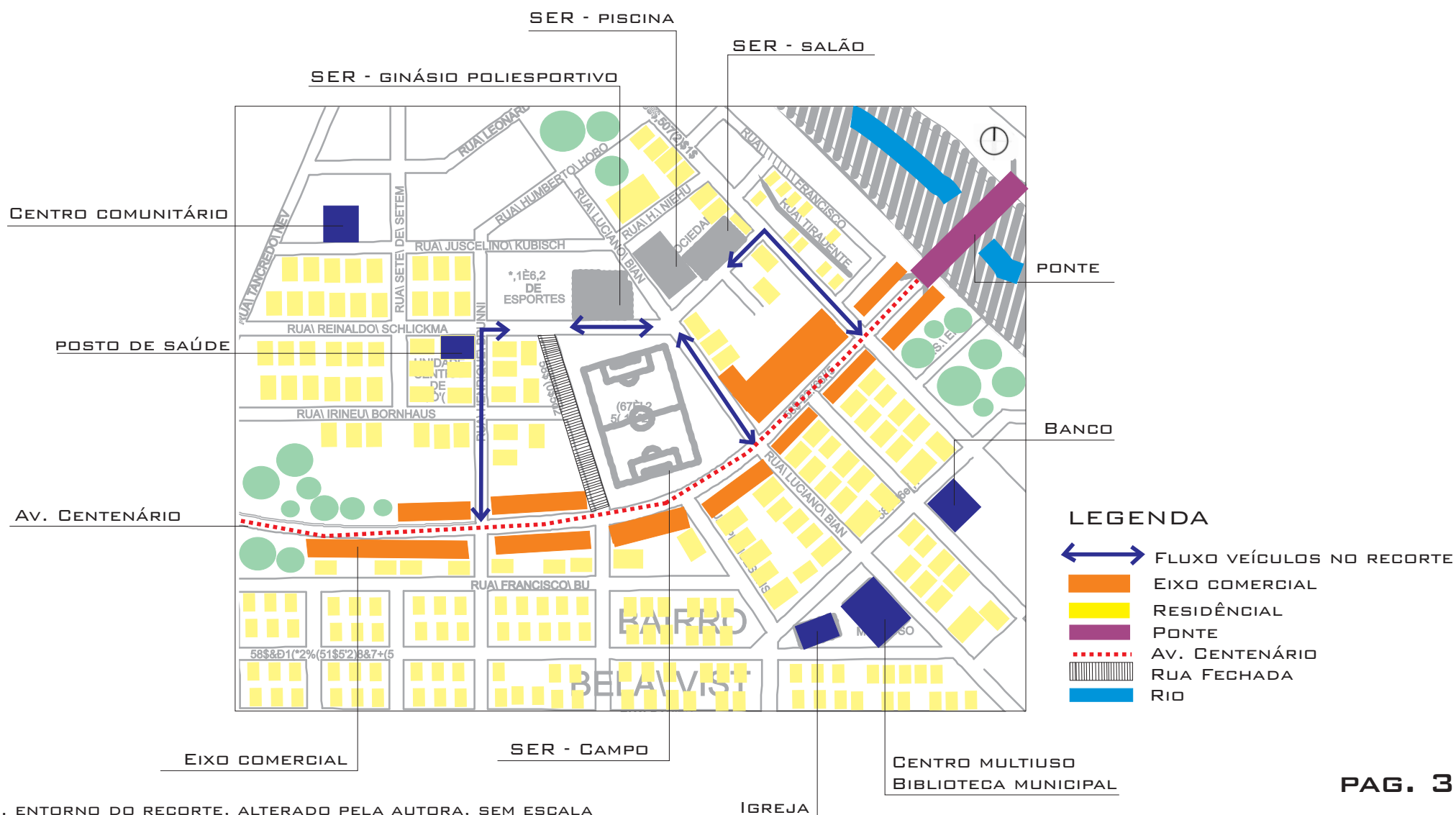


FIG. 21 INFLUÊNCIA ARQUITETÔNICA NA CIDADE, FONTE AUTORA.

3- CONTEXTUALIZAÇÃO URBANA

3.2.5 ENTORNO DO RECORTE

NA FIGURA ABAIXO É POSSÍVEL LOCALIZAR O ESPAÇO SER - SÃO LUDGERO QUE COMPÕE O LOCAL DE INTERVENÇÃO E TAMBÉM A PAISAGEM URBANA QUE ESTRUTURA SEU ENTORNO IMEDIATO.



3- CONTEXTUALIZAÇÃO URBANA

3.2.6 O RECORTE



FIG. 23. PERÍMETRO URBANO, FONTE GOOGLE MAPS, ALTERADO PELA AUTORA, SEM ESCALA



FIG.24. SER - SÃO LUDGERO, FONTE GOOGLE MAPS, ALTERADO AUTORA

75M

225M

SER - SÃO LUDGERO

CAMPO DE FUTEBOL

GINÁSIO POLIESPORTIVA

COMPLEXO AQUÁTICO

SALÃO PEQUENOS EVENTOS

SALÃO GRANDES EVENTOS

ÁREA: 20.755.764M²